



CONDOMÍNIO CETENCO PLAZA TORRE NORTE

**EXPLICATIVO DE USO DOS
DESENHOS NO FORMATO PDF**

08/03/2004

EXPLICATIVO_PTBR

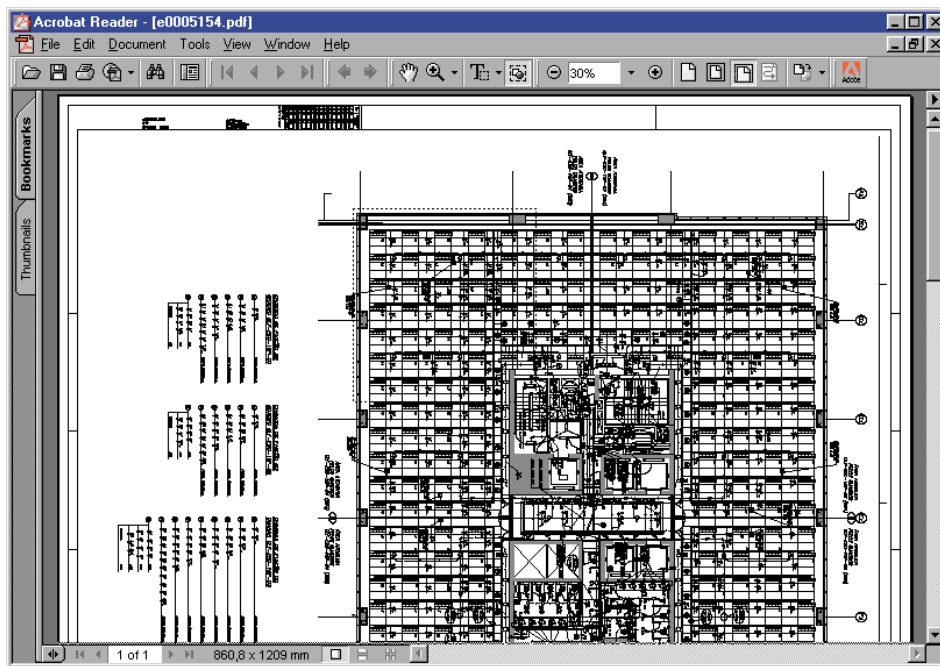
Table of Contents

A - MODO DE USO.....	3
A.1 VISUALIZANDO UM DESENHO.....	3
A.2 QUALIDADE DA VISUALIZAÇÃO.....	4
A.3 ROTACIONAR O DESENHO.....	4
A.4 APROXIMAR OU AFASTAR A IMAGEM - ZOOM.....	5
A.5 APROXIMAR UMA ÁREA EXPECÍFICA – ZOOM JANELA.....	5
A.6 PANORAMA.....	5
A.7 IMPRESSÃO.....	5

A - MODO DE USO

A.1 VISUALIZANDO UM DESENHO

Ao abrir o desenho escolhido, este aparecerá como na figura abaixo:

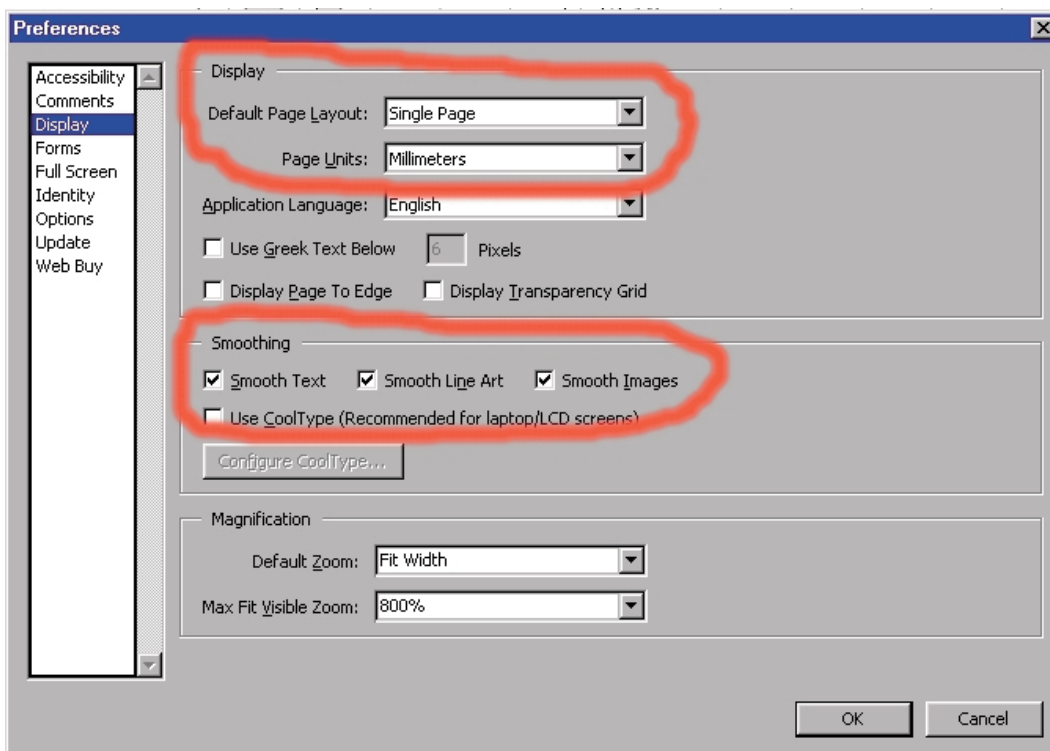
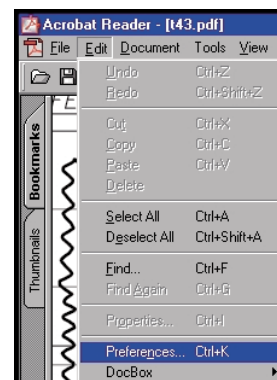


A.2 QUALIDADE DA VISUALIZAÇÃO

Para ter uma melhor visualização dos desenhos, marque a opção “*Smooth Line Art*” nas configurações de “*Display*”. Para isso, acesse o menu:

EDIT->PREFERENCES ...

E selecione *Display*. Veja o exemplo abaixo:



Também, para facilitar a procura de páginas e a sua visualização, selecione nessa mesma janela de diálogo a opção “*Single Page*” para o parâmetro “*Default Page Layout*”.

A opção “*Single Page*”, recém selecionada, será aplicada somente ao próximo arquivo a ser aberto pelo Adobe Acrobat Reader. Para torna-la efetiva para o arquivo corrente deve-se fecha-lo e abri-lo novamente ou precionar o botão “*Single Page*” que está no rodapé do Adobe Acrobat Reader. Veja exemplo ao lado:



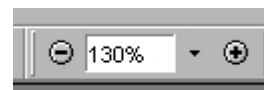
A.3 ROTACIONAR O DESENHO

Para rotacionar a imagem, selecione o botão de rotação e escolha o sentido anti-horário ou horário:



A.4 APROXIMAR OU AFASTAR A IMAGEM - ZOOM

Selecione o símbolo **+** para aproximar ou o símbolo **—** para afastar a imagem. Também é possível fornecer uma porcentagem de aumento da imagem ou um ajuste à tela:



A.5 APROXIMAR UMA ÁREA EXPECÍFICA – ZOOM JANELA

Selecione o modo do cursor para ZOOM JANELA pelo botão:



Depois, basta selecionar a área da imagem que se quer aproximar. Essa seleção é feita precionando o botão do mouse e movendo-o. Isso fará aparecer um retângulo tracejado mostrando a área que está sendo selecionada.

A.6 PANORAMA

Selecione o modo do cursor para PANORAMA por meio do botão:



Depois, para realizar uma panorâmica, basta precionar o botão do mouse e movê-lo.

A.7 IMPRESSÃO

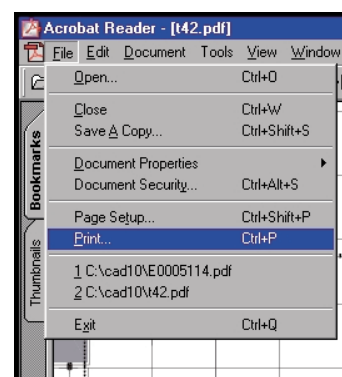
É possível escolher uma área a ser impressa ou imprimir todo o desenho. Para selecionar uma área do desenho para impressão, altere o modo do cursor para SELEÇÃO GRÁFICA por meio do botão:



Depois, selecione a área a ser impressa. Uma vez escolhida a área desejada, selecione no menu:

FILE -> PRINT

Observação: Para imprimir corretamente as áreas selecionadas, o desenho não deve estar rotacionado na tela. Ele deve estar na mesma posição do momento em que o arquivo foi aberto.



Portanto, antes de selecionar a opção de impressão do menu “FILE->PRINT”, rotacione o desenho de volta a sua posição original. Isso pode ser feito depois que a área de impressão foi selecionada, pois ela não será perdida.

Configure os dados de impressão como desejado. É **muito importante** selecionar a opção **"Print as Image"** - Imprimir como uma imagem. Se essa opção não for selecionada, o desenho impresso não estará completo, faltarão várias partes.

Veja um exemplo de configuração de impressão abaixo:

